

Breitband und Mobilfunk im Landkreis Regensburg

Arbeitssitzung am 11.03.2019

Dipl. Volkswirtin Sabine Spangler, HBV Markt
R-KOM GmbH & Co. KG

FTTx-Erschließungen im



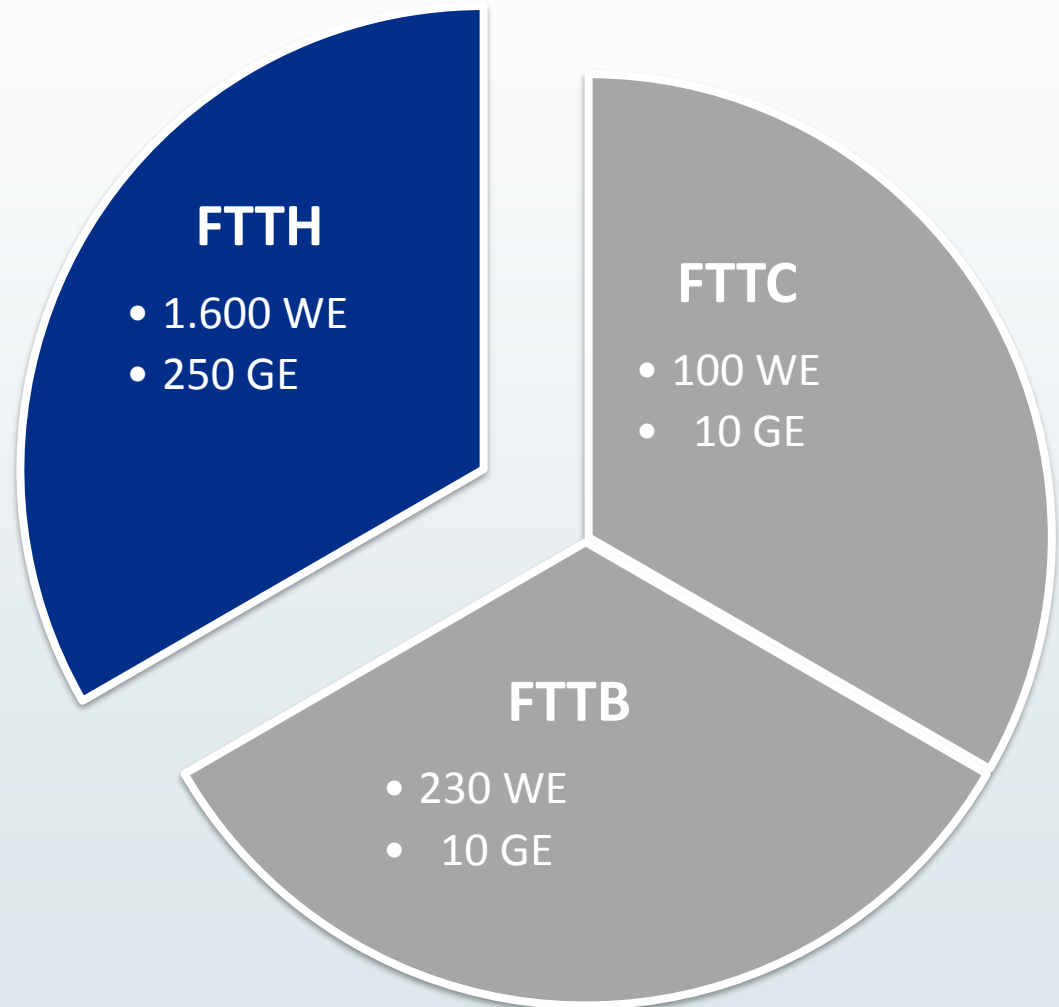
seit 1.10.2017

In Summe:

1.930 Wohneinheiten (WE)
270 Gewerbeeinheiten (GE)

Gemeinden:

Barbing
Lappersorf
Neutraubling
Pentling
Pettendorf
Pielenhofen
Sinzing
Tegernheim
Wenzenbach
Wiesent





geplant

Schulen im Landkreis

- Gymnasium Neutraubling
- Realschule Neutraubling
- Realschule Obertraubling
- Realschule Regenstauf
- Sonderpädagogisches Förderzentrum Regenstauf
- Mittelschule Wenzenbach

Förderverfahren

- Brunn: 83 WE
- Kallmünz 39 WE
- Holzheim am Forst 38 WE
- Wenzenbach 81 WE

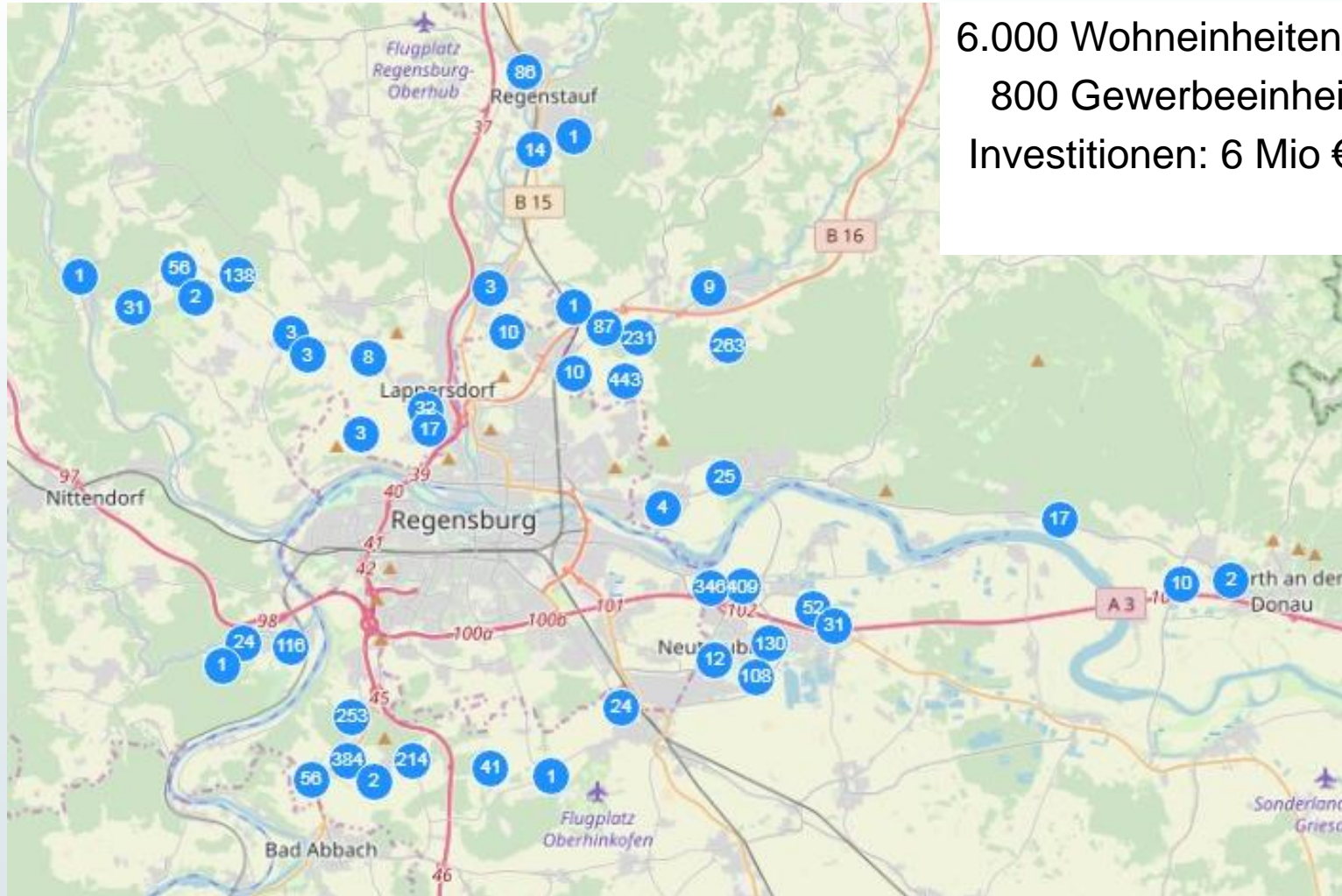
Neubaubereiche/Sanierungen

- Wenzenbach Gonnersdorf
- Sinzing Bahnhofstr.
- Zeitlarn Mühlhof
- Tegernheim Feldweg/Süd West
- Barbing Süd

FTTx-Erschließungen im



Erschlossene WE gesamt:



6.000 Wohneinheiten (WE)
800 Gewerbeeinheiten (GE)
Investitionen: 6 Mio € p.a.

Herausforderungen der Förderkulisse - Peripherie:

Kleine Erschließungsgebiete (Höfebonus)

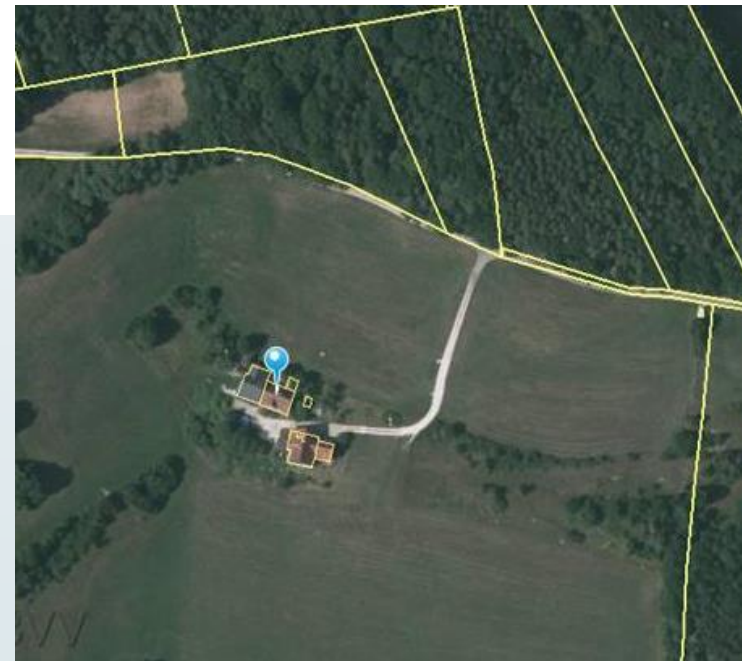
Nach dem Förderzeitraum liegen die Betriebskosten über den Erlösen

Ausschreibungen bis zur Grundstücksgrenze

Die ohnehin geringen Erlöse werden durch reine „Grundstückerschließungen“ nochmals reduziert.

Bsp.

Hausanschlusskosten Endkunde: >10.000 €





Chancen nutzen!

- **Ausbaucuster – skalierende Kumulationsgebiete anhand:**
 - der vorliegenden Masterpläne
 - neuer Baugebiete (Gewerbe und Wohnen)
 - Mitverlegungen und Sanierungen
 - Förderung „graue Flecken“
 - Kundengetriebener Netzerweiterungen

- **Mit dem Ziel:**
 - des synergetischen und dadurch kostensparenden Netzausbaus
 - der wirtschaftlichen Errichtung nachhaltiger Infrastruktur durch Fördermittel, Eigenwirtschaftlichkeit und Nachfragebündelung

**Vielen Dank für Ihre
Aufmerksamkeit!**

Fragen?

Dipl. Volkswirtin Sabine Spangler, HBV Markt
R-KOM GmbH & Co. KG