



Bayerisches Mobilfunkförderprogramm

Regensburg, 29.07.2020

Sonja Baier



Eckpunkte der Mobilfunkförderung

- ▶ Start des Förderprogramms am 01.12.2018
- ▶ Ziel: Mobilfunklücken in Regionen schließen, die marktwirtschaftlich nicht ausgebaut werden
- ▶ Errichtung neuer Standorte in aktueller LTE und 5G-Technik
- ▶ Das Förderprogramm läuft bis Ende 2022



Wieviel Förderung gibt es?

- ▶ Zuschuss bis zu **500.000 €**,
bei interkommunaler Zusammenarbeit bis zu 550.000 € je
Gemeinde

- ▶ Fördersatz
 - bis **80 %**
 - in RmbH-Gebieten (Räumen mit besonderem Handlungsbedarf)
bis **90 %**
 - für Mobilfunkunternehmen (BOS-Mitnutzung) bis 80 %



Wofür gibt es die Förderung?

▶ **Gemeinden für die Errichtung eines Masts**

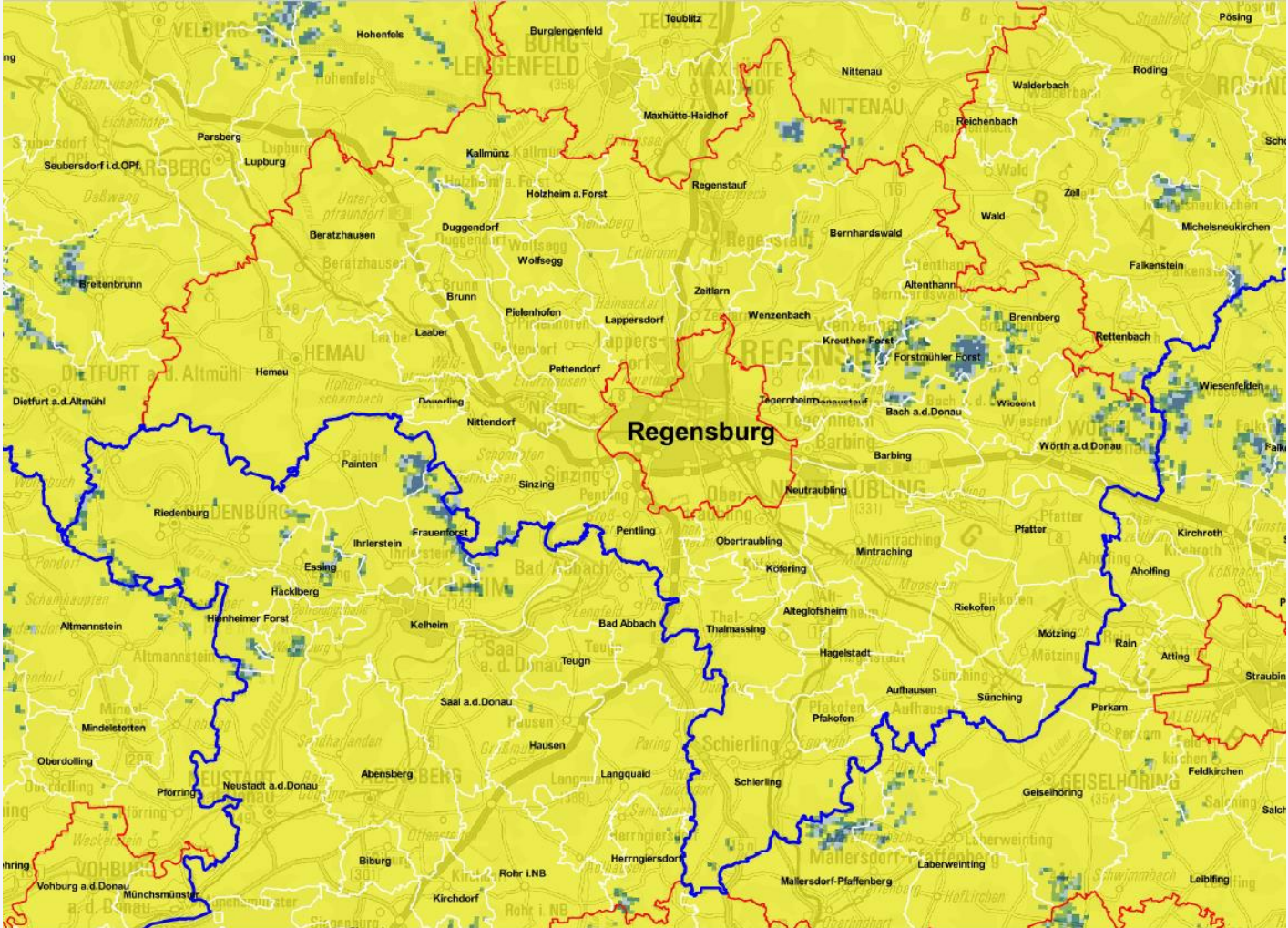
Zuwendungsfähig sind alle erforderlichen Aufwendungen für den Bau dieser passiven Infrastruktur wie Mast, Fundament, Leerrohr, Zuwegung

▶ Mobilfunkunternehmen für die Ertüchtigung bestehender staatlicher BOS-Masten zur Mitnutzung für Mobilfunk

...für den Ausbau in mit Mobilfunk nicht versorgten Gebieten.

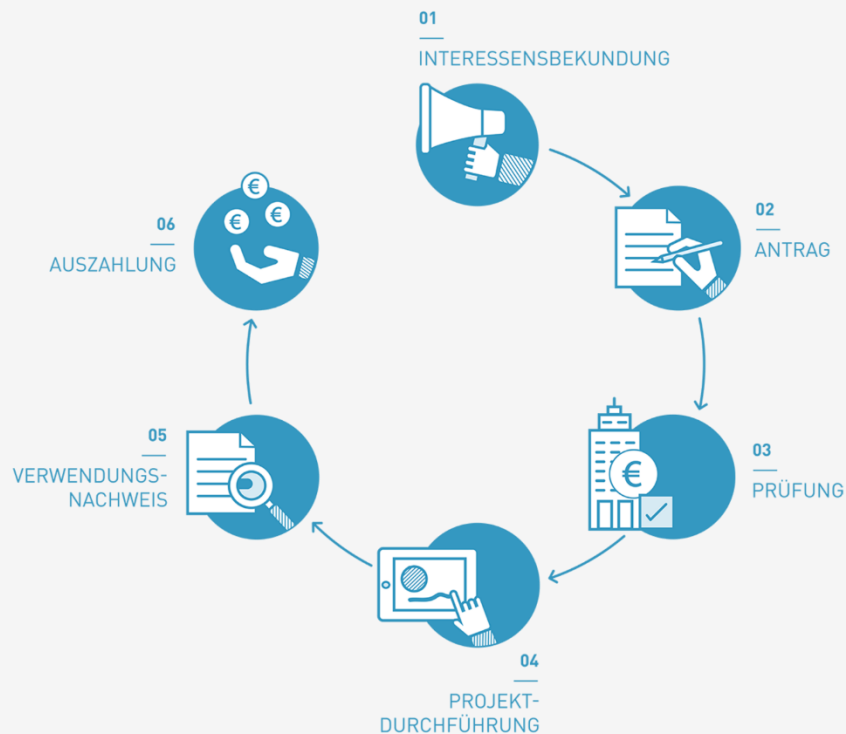


Versorgungskarte





Wie komme ich zur Förderung?



01: **Interessensbekundung** gegenüber dem Mobilfunkzentrum → dieses startet Markterkundung; Sie werden über Ausbaupläne informiert
→ Suchkreis-anfrage

02: Sie werden über das Ergebnis der Suchkreis-anfrage informiert → **Antragstellung**

03: Das Mobilfunkzentrum prüft Ihren Antrag und erlässt einen **Vorbescheid**

04: Start der **Umsetzung**: Nach Errichtung des Standorts wird dieser durch die mietenden Netzbetreiber in Betrieb genommen

05: Nach der Durchführung reichen Sie den **Verwendungsnachweis** beim Mobilfunkzentrum ein.

06: Nach erfolgter Prüfung des Verwendungsnachweises und Inbetriebnahme erhalten Sie den **Zuschuss**.



Anhaltspunkte zur Kostenschätzung



04
PROJEKT-
DURCHFÜHRUNG

Masthöhe [m]	15	20	25	30	42	50
Kosten Tsd.€ inkl. Planung, Statik, Standardfundament usw.	80	85	95	105	140	170

- ▶ je nach Projekt
 - Zuwegung inkl. Rodungen
 - Ausgleichszahlungen
 - Ausgleichsmaßnahmen usw.
- ▶ Leerrohrverlegung: ca. 100€/m
- ▶ Grundstück für Maststandort: ca. 150 m²



04

PROJEKT-
DURCHFÜHRUNG

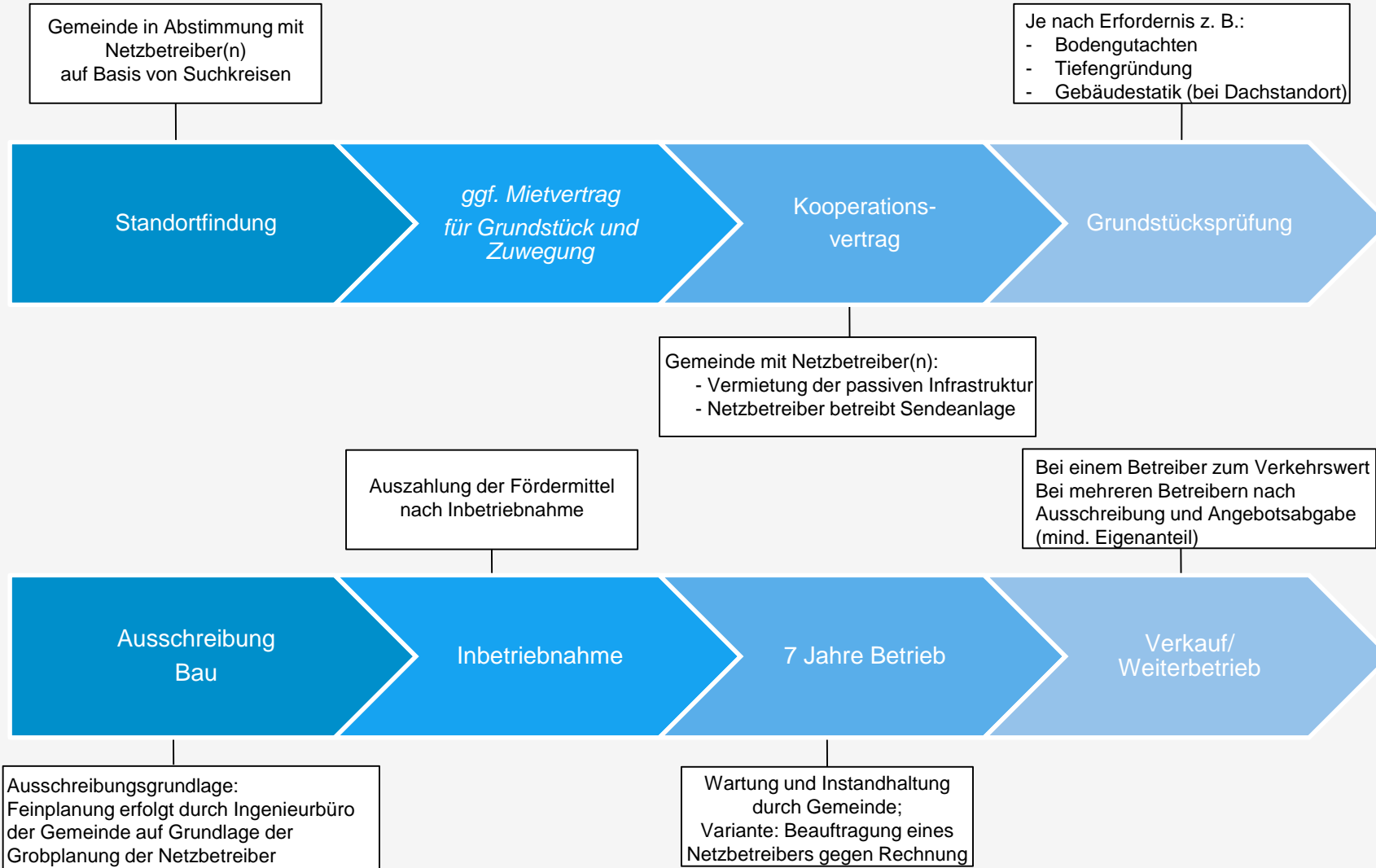
Handlungsmöglichkeiten

Gemeinden wählen zwischen zwei Varianten:

- ▶ Eigener Bau durch Gemeinde (Baufauftragsvariante)
- ▶ Beauftragung eines Konzessionärs durch Gemeinde (Baukonzessionsmodell)

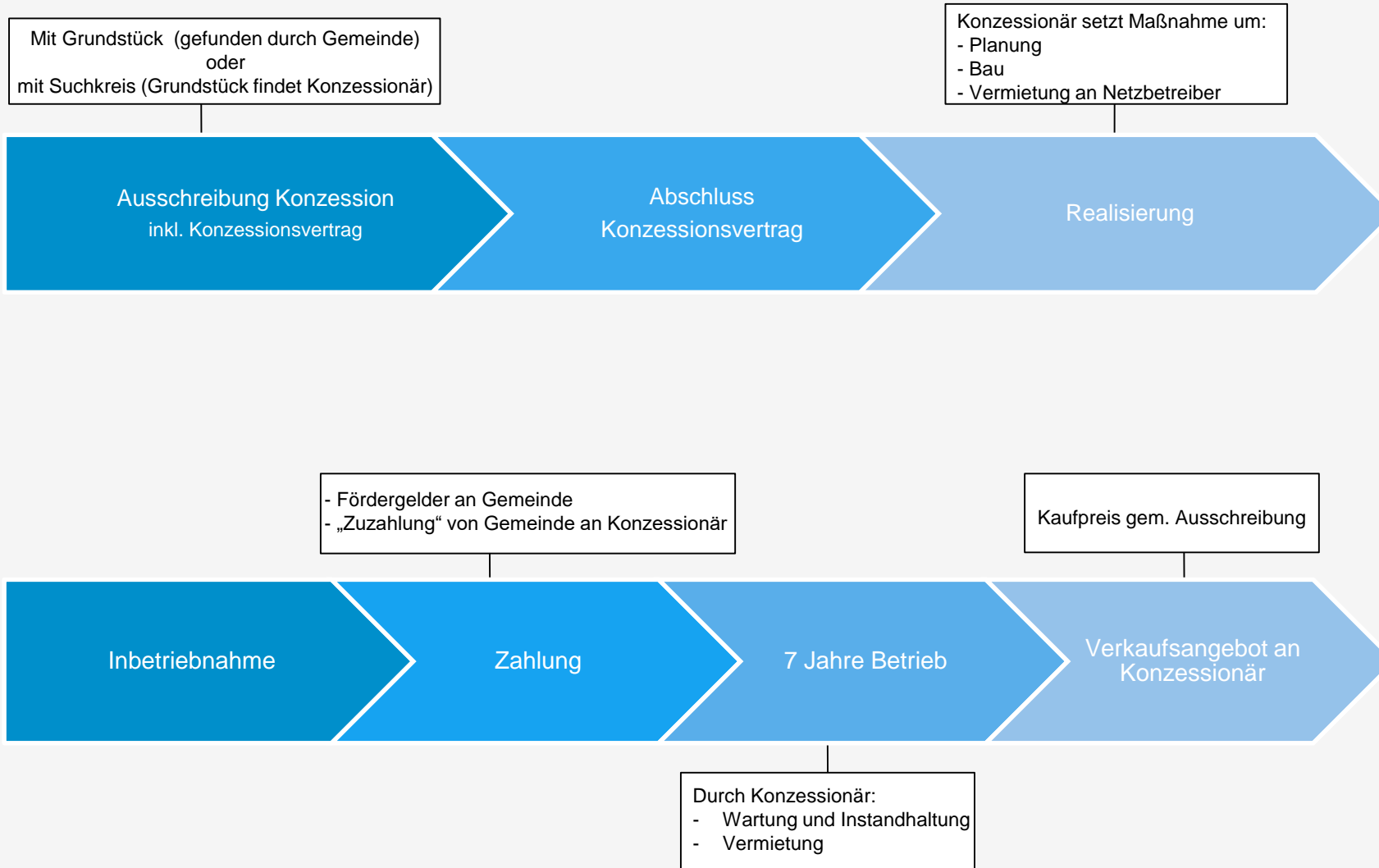


Variante: Bauauftragsvariante





Variante: Baukonzessionsmodell





Weitere Informationen

- ▶ www.mobilfunk.bayern

- ▶ **Kontakt:**
 - Bayerisches Mobilfunkzentrum
 - Regierung der Oberpfalz
 - Sachgebiet 27
 - Emmeramsplatz 8
 - 93047 Regensburg
 - Tel.: 0941/5680-1575
 - Mail: mobilfunk@reg-opf.bayern.de

- ▶ **Sonja Baier**
 - Tel.: 0941/5680-1553
 - Mail: sonja.baier@reg-opf.bayern.de